

Mapa Ewidencyjna

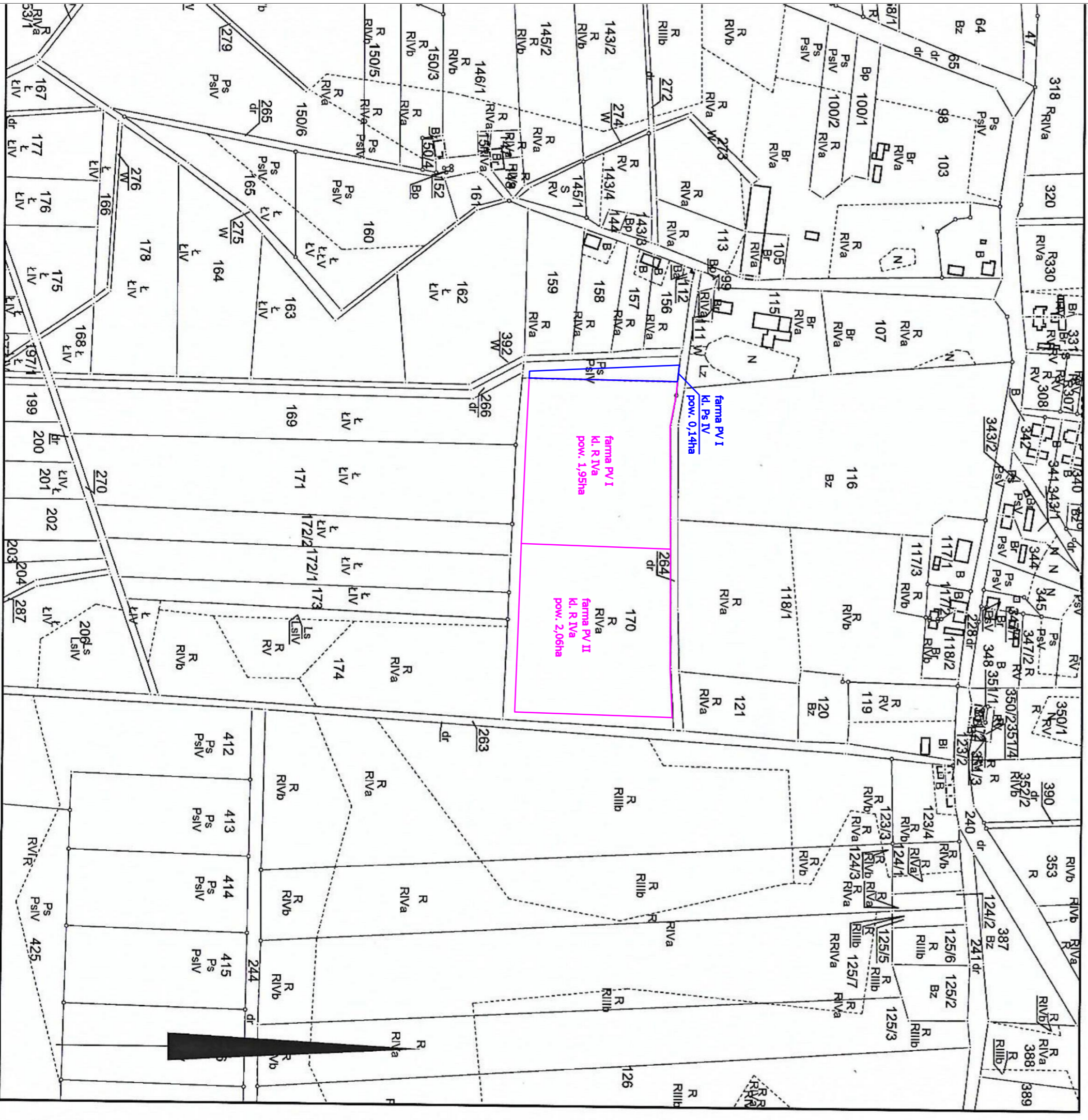
Skala 1:5000

Jednostka ewidencyjna: gmina Lipka

Obwód ewidencyjny: Potulice

Arkusz ewidencyjny: 2

Stan na dzień: 22-11-2019 r.



Powiadacza się zgodność niniejszej kopii z treścią materiału państwowego zasobu geodezyjnego i kartograficznego

STAROSTA ZŁOTOWSKI

Mapa ewidencyjna

(Nazwa materiału zasobu)

P.3031. 2019. 432

(Identyfikator ewidencyjny materiału zasobu)

2019 - 11 - 22

(Data wykarania kopii)

Z up. STAROSTY

mgr Michał Baczyński

PODINSPEKTOR

(Inny, niezależny od organu geodezyjnego i kartograficznego organ)