

PLAN ZAGOSPODAROWANIA TERENU
skala 1:500

- ⑦ ŚCIEŻKA ZDROWIA
 - ŚCIEŻKA ZDROWIA
 - 1 Słupki do slalomu/skoczki
 - 2 równoważnia
 - 3 pomost ruchomy
 - 4 Równoważnia na sprężynach
 - 5 drabinka A wolnostojąca
 - 6 Zestaw sprawnościowy
 - 7 stojaki na rowery
 - 8 placzyk utwardzony
- MAŁA ARCHITEKTURA
 - ławki i kosze uliczne
 - proj. ogrodzenie ścieżki zdrowia
 - NASADZENIA
 - Drzewa
 - Krzewy
 - ⑧ ISTNIEJĄCY PLAC ZABAW

granice obszaru strefy projektowanej
granice określone w decyzji o warunkach zabudowy

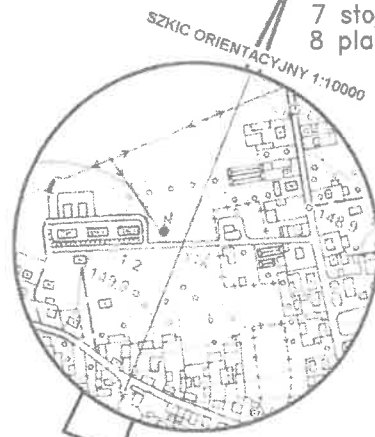
LEGENDA:

- ① ISTN. BUDYNEK PRZYCHODNI
- ② ISTN. BUDYNEK GOSPODARCZY
- ③ ISTN. BUDYNEK SZKOŁY
- ④ PROJEKTOWANY ZJAZD PUBLICZNY
- ⑤ PROJEKTOWANE PARKINGI
- ⑥ ISTNIEJĄCE PARKINGI ASFALTOWE
- ⑦ PROJEKTOWANY PLAC MANEWROWY

- DROGI I PARKINGI/ CHODNIK
- KOSTKA POLBRUK gr.8cm
- TERENY ZIELONE
- ABCD GRANICE OPRACOWANIA
- WJAZD/WYJAZD
- WEJŚCIE DO BUDYNKU

LEGENDA DO INSTALACJI

- PROJEKTOWANE WPUSTY ULICZNE
- PROJ. KAN. DESZCZOWA $\varnothing 160$ i $\varnothing 200$
- SR • STUDNIE KANALIZACYJNE
- ŚCIEK
- SRistn ISTNIEJĄCA STUDNIA WŁĄCZENIA KANALIZACJI DESZCZOWEJ
- PROJ. LAMPY OŚWIETLENIOWE
- PROJEKTOWANE LINIE KABLOWE



POTWIERDZAM ZGODNOŚĆ
MAPY Z ORYGINAŁEM
POTWIERDZAM AKTUALNOŚĆ
MAPY MARZEC 2021
mgr inż arch. Katarzyna Teusz

Wykazuję, że plan ten jest wynikiem zastosowania wiedzy i doświadczenia w dziedzinie geodezji i kartografii, a także jest wynikiem zastosowania wiedzy i doświadczenia w dziedzinie inżynierii i architektury. Jednocześnie informuję, że jestem świadomy odpowiedzialności karnej za złożenie fałszywego oświadczenia.

Identyfikacja zgłoszenia prac geodezyjnych Dział służby geodezycznej, który otrzymał zgłoszenie	GN-OD 6641.138.2021 Starosta Złotowski
Wykonawca prac geodezyjnych	EARTHGEO SP. Z O.O. NOWY DWÓR 21/2 77-400 Złotów NIP 7671714670 REGON 385023959
Nr oraz data sporządzenia dokumentu zawieszenia w formie pozytywnej weryfikacji	KRS 0000817699 tel. 787 080 859 03.03.2021
Imię i nazwisko oraz nr uprawnień zawodowych kierownika prac	GEODETA UPRAWNIONY Nr upr. 22611 inż. Mariola Barcińska

GN-OD.6641.138.2021

województwo Wielkopolskie
gm.: Lipka 303104_2 Powiat: Złotowski
ob.: LIPKA - 0017
działka nr 235/7, 236/3, 236/6, 236/5, 236/4, 236/2, 235/10

Mapa do celów projektowych

- 1. Poziomy układ geodezyjny - "2000/18"
- 2. Wysokościowy układ geodezyjny - "Kronsztadt86"
- Sekcja mapy: 6.201.14.04.2.2

Skala 1:500
Data opracowania: 05.02.2021

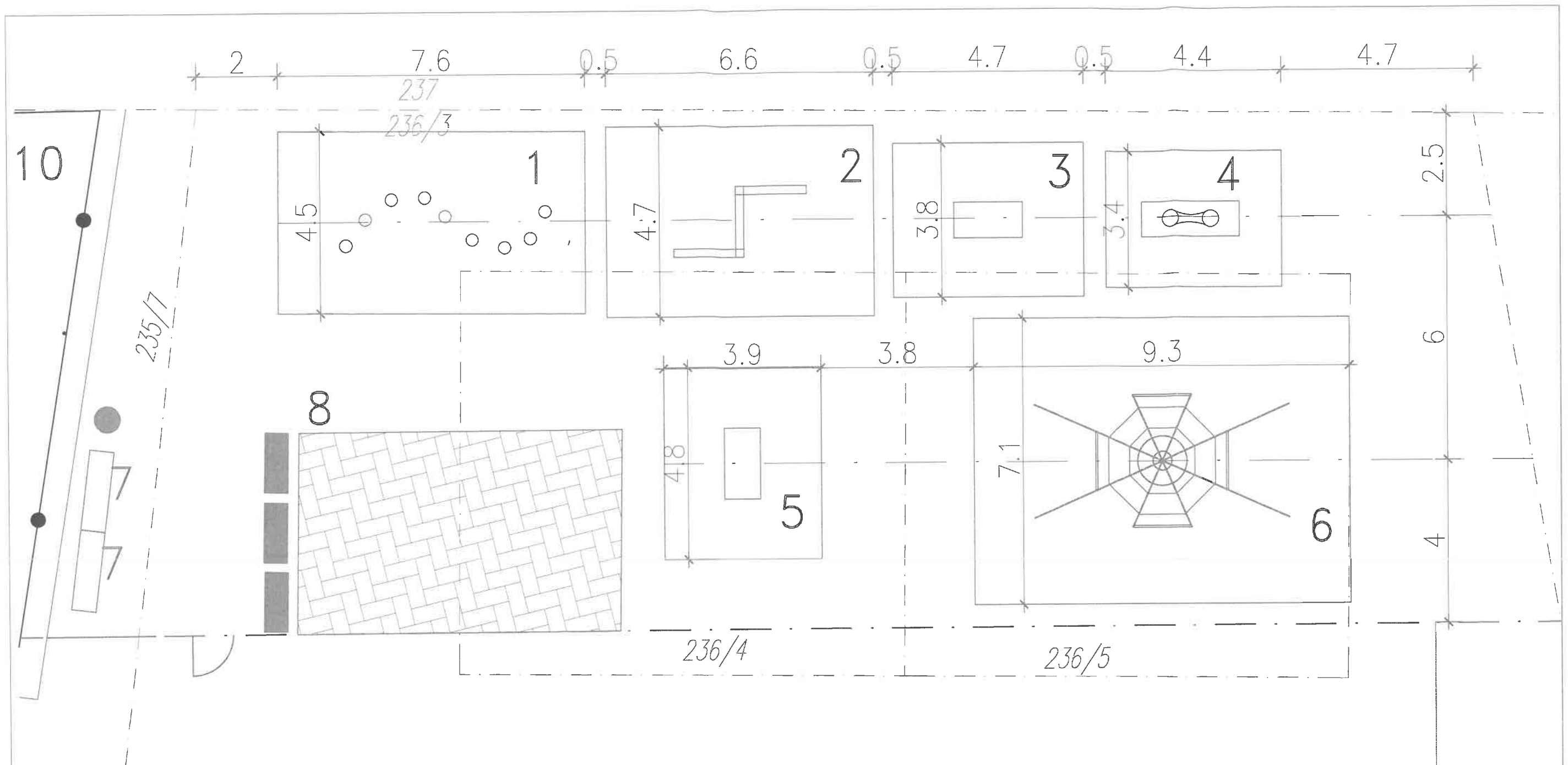
Zakres opracowania oznaczono -----

Mapa została wykonana na podstawie mapy wektorowej pozyskanej z PODGIEC Złotów oraz pomiaru GNSS

EARTHGEO SP. Z O.O.
NOWY DWÓR 21/2 77-400 Złotów
NIP 7671714670 REGON 385023959
KRS 0000817699 tel. 787 080 859

GEODETA UPRAWNIONY
Nr upr. 22611
inż. Mariola Barcińska
Kierownik

<p>PROJE.K.T. 77-400 ZŁOTÓW, ul. Wałkowicza 1/8</p>		
TEMAT:	PLAN ZAGOSPODAROWANIA TERENU	
OBIEKT / ADRES:	PARKING Z ŚCIEŻKA ZDROWIA LIPKA, GM. LIPKA, DZ. NR 235/7 235/8, 236/3, 263/4, 236/5, 236/6	BRANŻA: DROGOWA
INWESTOR:	URZĄD GMINY LIPKA ul. KOŚCIUSZKI 28, 77-420 LIPKA	SKALA: 1:500
PROJEKTANT ARCHIT.	mgr inż. arch. KATARZYNA TEUSZ UPR. BUD. ARCH. NR EWID. 7131123/P/2001	
PROJEKTANT DROGI	mgr inż. GRZEGORZ WITKOWICZ UPR. BUD. NR EWID. 7131/120/P/2000	
PROJEKTANT WOD-KAN	mgr inż. JOANNA MARIA CZARNECKA ELEKTRYCZNEJ NR EWID. WKP/0174/PWOER/12	
PROJEKTANT ELEKTR.	mgr inż. TOMASZ ADAM LACH INSTALACYJNEJ NR EWID. WKP/IS/0018/14	
OPRACOWAŁ:	mgr inż. GRZEGORZ WITKOWICZ	
DATA:	MARZEC 2021	NR RYS. P-1



ŚCIEŻKA ZDROWIA

- 1 drabinaka pozioma
- 2 Ścianka wspinaczkowa
- 3 Zestaw do przeskoków
- 4 Zestaw do podciągania
- 5 Słupki do slalomu
- 6 pomost ruchomy
- 7 równoważnia

- 8 stojaki na rowery
- 9 placyk utwardzony
- ławki
- śmietnik uliczny
- projektowane ogrodzenie h=1,5m, dz. 38m
- 10 istniejący pl.zabaw

PROJ. OGRODZENIE 1,5m – 38m

		PROJE.K.T. 77-400 ZŁOTÓW, ul.Wankowicza 1/8	
TEMAT :	LOKALIZACJA ELEMENTÓW ŚCIEŻKI ZDROWIA		
OBIEKT :	PARKING Z ŚCIEŻKA ZDROWIA	BRANŻA:	
ADRES :	LIPKA, GM. LIPKA, DZ. NR 235/7 235/8, 236/3, 263/4, 236/5, 236/6	ARCHIT.	
INWESTOR :	URZĄD GMINY LIPKA ul. KOŚCIUSZKI 28, 77-420 LIPKA	SKALA:	1:100
PROJEKTANT ARCHIT.	mgr inż. arch. KATARZYNA TEUSZ UPR. BUD. ARCH. NR EWID. 7131123/P/2001		
DATA	MARZEC 2021	NR RYS.	AK-1

PLAN ZAGOSPODAROWANIA TERENU

skala 1:500

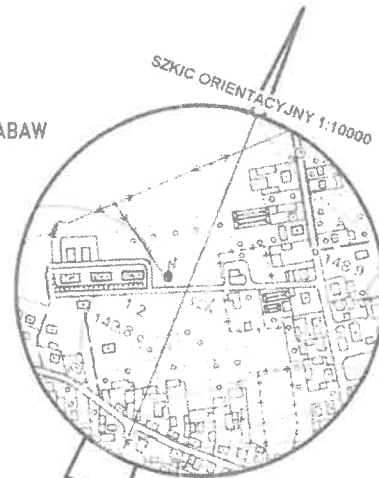
A ŚCIEŻKA ZDROWIA

NASADZENIA

Drzewa

Krzewy

B ISTNIEJĄCY PLAC ZABAW



POTWIERDZAM ZGODNOŚĆ

MAPY Z ORYGINAŁEM

POTWIERDZAM AKTUALNOŚĆ

MAPY MARZEC 2021

mgr inż arch. Katarzyna Teusz

Wzrost zalecany dla terenów zielonych. Wzrostu przy geodezyjnych kartograficznych, w których rezultaty zwiastają sprzeczny techniczny pozytywne zweryfikowany. Jednocześnie informuję, że jestem świadomy odpowiedzialności karnej za złożenie fałszywego oświadczenia.

Identyfikacja zgłoszenia prac geodezyjnych
Organ służby geodezyjnej, który otrzymał zgłoszenie

Wykonawca prac geodezyjnych

Nr oraz data sporządzenia dokumentu zawierającego wynik pozytywnej weryfikacji

Imię i nazwisko oraz nr uprawnień zawodowych kierownika prac

GN-OD.6641.138.2021

Starosta Złotowski

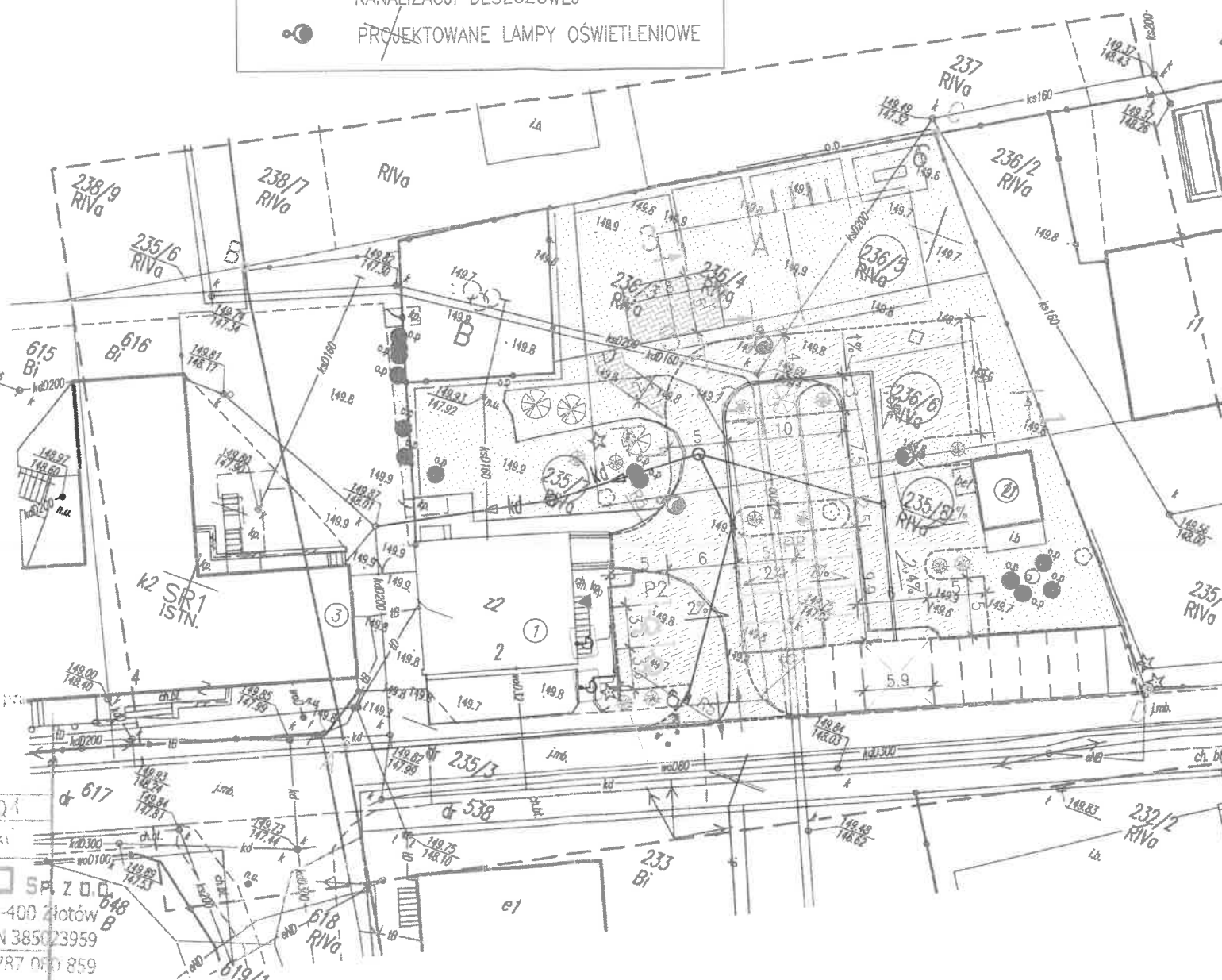
EARTH GEO SP. Z D.O.
NOWY DWÓR 21/2 77-400 Złotów
NIP 7671714670 REGON 385023959

KRS 0000817699 tel. 787 090 859
03.03.2021

GEODETA UPRAWNIONY
Nr upr. 22611
inż. Mariola Barcińska

LEGENDA DO INSTALACJI

- PROJEKTOWANE WPUSTY ULICZNE
- PROJ. KANALIZACJA DESZCZOWA Ø160 i Ø200
- STUDNIE KANALIZACYJNE
- ŚCIEK
- ISTNIEJĄCA STUDNIA WŁĄCZENIA KANALIZACJI DESZCZOWEJ
- PROJEKTOWANE LAMPY OŚWIETLENIOWE



ZESTAWIENIE POWIERZCHNI:

Powierzchnia terenu działek 235/7, 235/8, 236/3, 236/4, 236/5, 235/6	2967,0 m ²	100%
Powierzchnia zabudowy (budynki 1,2,3)	211,67 m ²	7,13%
powierzchnia schodów zewnętrznych	26,23 m ²	0,88%
powierzchnia istniejących terenów utwardzonych do pozostawienia	599,04 m ²	20,19%
Powierzchnia projektowanych terenów utwardzonych	800,50 m ²	26,98%
Powierzchnia terenów utwardzonych poza granicami działki	3,70 m ²	
Powierzchnia istniejących terenów zielonych	296,58 m ²	10,00%
Powierzchnia projektowanych terenów zielonych	1032,88 m ²	34,82%
Ilość projekt. miejsc parkingowych	10	
Istniejąca nawierzchnia do rozbiórki	233,00 m ²	
Ilość krawężników do rozbiórki	204 mb	

LEGENDA:

- ① ISTN. BUDYNEK PRZYCHODNI
- ② ISTN. BUDYNEK GOSPODARCZY
- ③ ISTN. BUDYNEK SZKOŁY
- ④ PROJEKTOWANY ZJAZD PUBLICZNY
- ⑤ PROJEKTOWANE PARKINGI
- ⑥ ISTNIEJĄCE PARKINGI ASFALTOWE
- DROGI I PARKINGI/ CHODNIK – KOSTKA POLBRUK gr.8cm
- TERENY ZIELONE
- KRAWĘŻNIK 15x30x100
- KRAWĘŻNIK ZANIŻONY 20x22x100
- OBRZEŻE CHODNIKOWE 8x25x100
- GRANICE OPRACOWANIA
- WJAZD/WYJAZD
- WEJŚCIE DO BUDYNKU

<p>PROJE.K.T. 77-400 ZŁOTÓW, ul.Wankowicza 1/8</p>		
TEMAT :	PROJEKT PARKINGU	
OBIEKT / ADRES :	PARKING Z ŚCIEŻKA ZDROWIA LIPKA, GM. LIPKA, DZ. NR 235/7, 235/8, 236/3, 263/4, 236/5, 236/6	BRANŻA: DROGOWA
INWESTOR :	URZĄD GMINY LIPKA ul. KOŚCIUSZKI 28, 77-420 LIPKA	SKALA: 1:500
PROJEKTANT ARCHIT. :	mgr inż. arch. KATARZYNA TEUSZ UPR. BUD. ARCH. NR EWID. 7131123/P/2001	
PROJEKTANT DROGI :	mgr inż. GRZEGORZ WITKOWICZ UPR. BUD. NR EWID. 7131/120/P/2000	
PROJEKTANT WOD-KAN :	mgr inż. JOANNA MARIA CZARNECKA ELEKTRYCZNEJ NR EWID. WKP/0174/PWOER/12	
PROJEKTANT ELETR. :	mgr inż. TOMASZ ADAM LACH INSTALACYJNEJ NR EWID. WKP/IS/0018/14	
OPRACOWAŁ :	mgr inż. GRZEGORZ WITKOWICZ	
DATA :	MARZEC 2021	NR RYS. D-1

GN-OD.6641.138.2021

województwo Wielkopolskie
gm. : Lipka 303104_2 Powiat: Złotowski
ob. : LIPKA - 0017
działka nr 235/7, 236/3, 236/6, 236/5, 236/4, 236/2, 235/10

Mapa do celów projektowych

1. Poziomy układ geodezyjny - "2000/18"
2. Wysokościowy układ geodezyjny - "Kronstadt86"
Seksja mapy: 6.201.14.04.2.2

Skala 1:500
Data opracowania: 05.02.2021

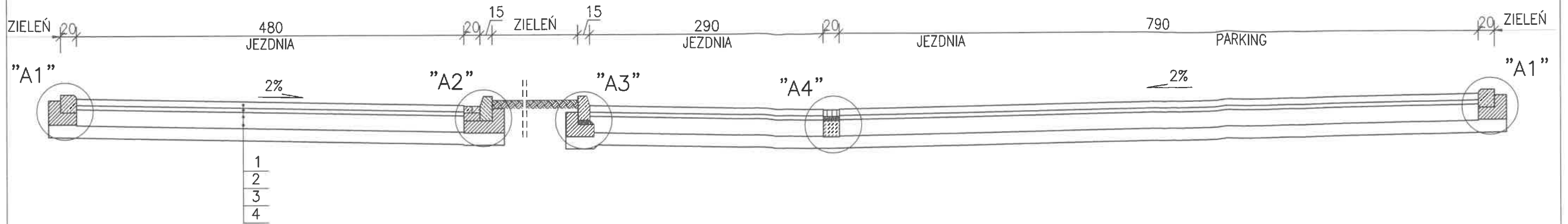
Zakres opracowania oznaczono ----

Mapa została wykonana na podstawie mapy wektorowej pozyskanej z **PODGLĄD Złotów** oraz pomiaru GNSS

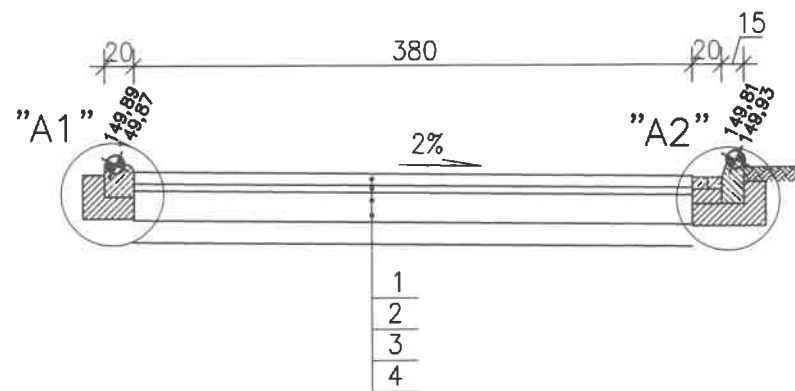
EARTH GEO SP. Z D.O.
NOWY DWÓR 21/2 77-400 Złotów
NIP 7671714670 REGON 385023959
KRS 0000817699 tel. 787 090 859

GEODETA UPRAWNIONY
Nr upr. 22611
inż. Mariola Barcińska
Kierownik

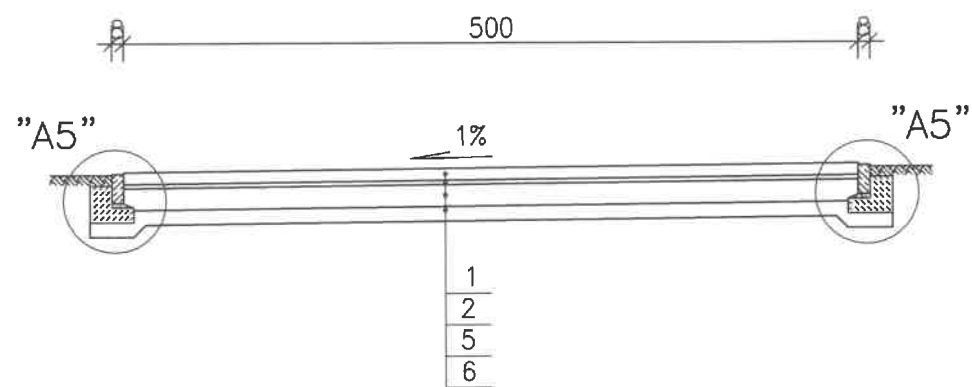
PRZEKRÓJ KONSTRUKCYJNY NR 1 skala 1:50



PRZEKRÓJ KONSTRUKCYJNY NR 2 skala 1:50



PRZEKRÓJ KONSTRUKCYJNY NR 3 skala 1:50



- 1) KOSTKA BETONOWA "POLBRUK" GR.8cm
- 2) PODSYPKA CEMENTOWO-PIASKOWA GR.3-5cm
- 3) PODBUDOWA ZASADNICZA Z BETONU C12/15 GR. 20cm
- 4) PODBUDOWA Z KRUSZYWA ŁAMANEGO 0/31,5mm STABILIZOWANA MECHANICZNIE GR.20cm
- 5) WARSTWA ODCINAJĄCA GR.15cm
- 6) PODBUDOWA Z KRUSZYWA ŁAMANEGO 0/31,5mm STABILIZOWANA MECHANICZNIE GR.15cm
- 7) WARSTWA ODCINAJĄCA GR.10cm

		PROJE.K.T. 77-400 ZŁOTÓW, ul.Wańkowicza 1/8	
TEMAT :	PRZEKROJE KONSTRUKCYJNE DROGOWE		
OBIEKT :	PARKING Z DROGĄ DOJAZDOWĄ	BRANŻA:	
ADRES :	LIPKA, GM. LIPKA, DZ. NR 235/7 235/8, 236/3, 263/4, 236/5, 236/6	DROGOWA	
INWESTOR :	URZĄD GMINY LIPKA ul. KOŚCIUSZKI 28, 77-420 LIPKA	SKALA:	1:50/20
PROJEKTANT KONSTRUKCJA	mgr inż. GRZEGORZ WITKOWICZ UPR. BUD. NR EWID. 7131/120/P/2000		
OPRACOWAŁ:	mgr inż. GRZEGORZ WITKOWICZ		
DATA	MARZEC 2021	NR RYS.	D-2

PLANSZA ELEMENTÓW DO ROZBIÓRKI

skala 1:500



LEGENDA ROZBIÓRKI:	
	parking
	budynki
	drogi
	linie techniczne
	ograniczenia

PROJE.K.T. 77-400 ZŁOTÓW, ul. Wańkowicza 1/8	
TEMAT :	PLANSZA ELEMWNTÓW DO ROZBIÓRKI
OBIEKT :	PARKING Z DROGĄ DOJAZDOWĄ
ADRES :	LIPKA, GM. LIPKA, DZ. NR 235/7 235/8, 236/3, 263/4, 236/5, 236/6
INWESTOR :	URZĄD GMINY LIPKA ul. KOŚCIUSZKI 28, 77-420 LIPKA
PROJEKTANT KONSTRUKCJA	mgr inż. GRZEGORZ WITKOWICZ UPR. BUD. NR EWID. 7131/120/P/2000
OPRACOWAŁ:	mgr inż. GRZEGORZ WITKOWICZ
DATA	MARZEC 2021
NR RYS.	D-3